

ANALIZË STATISTIKORE E TREGUESVE TË INSPEKTIMIT

Informacion i përpunuar i të dhënave të inspektimeve për periudhën Janar-
Gusht 2018, raportuar nga 12 Degët Rajonale të SHPSHSH-së

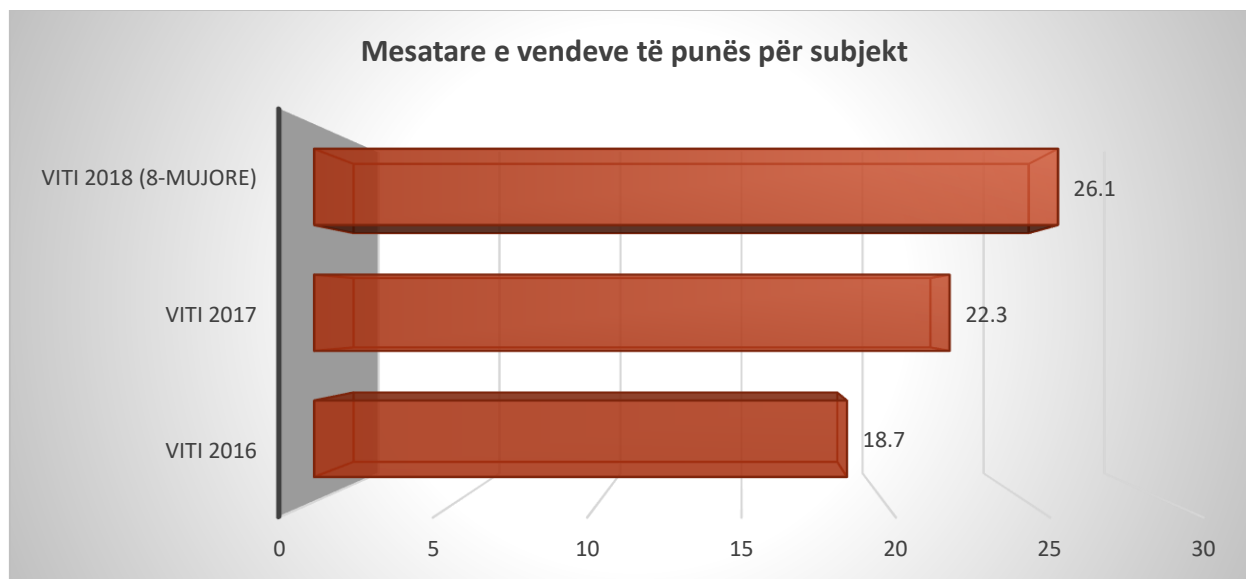


Janar-Gusht 2018

Inspektoriati Shtetëror i Punës dhe Shërbimeve Shoqërore si një organ i qeverisjes qendrore, mbështetur në dy ligjet bazë të inspektimit, Ligji Nr. 10433, datë 16.6.2011 “Për Inspektimin në Republikën e Shqipërisë”, dhe Ligji Nr. 9634, datë 30.10.2006 “Për Inspektimin e Punës”, gjatë periudhës së 8-mujore të vitit 2018, ka kryer gjithsej 6883 inspektime në subjekte Private dhe Shtetërore dhe ka inspektuar e këshilluar 192229 punëmarrës.

Nga viti në vit ka një rritje të mesatares së vendeve të punës inspektuar e këshilluar për subjekte të inspektuara, çka tregon, vëmëndje e shtuar ndaj subjekteve me numër të konsiderueshëm punëmarrësish.

| | Private dhe Shtetërore | | | Vetëm Private | | |
|-----------------------------|-------------------------|--------------------------|---|----------------------------|-------------------|---|
| | Inspektime Total (P+Sh) | Nr i Punëmarrësve (P+Sh) | Mesatare e vendeve të punës për subjekt | Inspektime Total (Private) | Nr i Punëmarrësve | Mesatare e vendeve të punës për subjekt |
| Viti 2016 | 11299 | 219114 | 19.4 | 11235 | 210320 | 18.7 |
| Viti 2017 | 7958 | 182154 | 22.9 | 7923 | 176744 | 22.3 |
| Viti 2018 (8-mujore) | 6883 | 192229 | 27.9 | 6829 | 178330 | 26.1 |



Nga monitori i inspektimeve realizuar gjatë periudhës Janar-Gusht 2018 kemi:

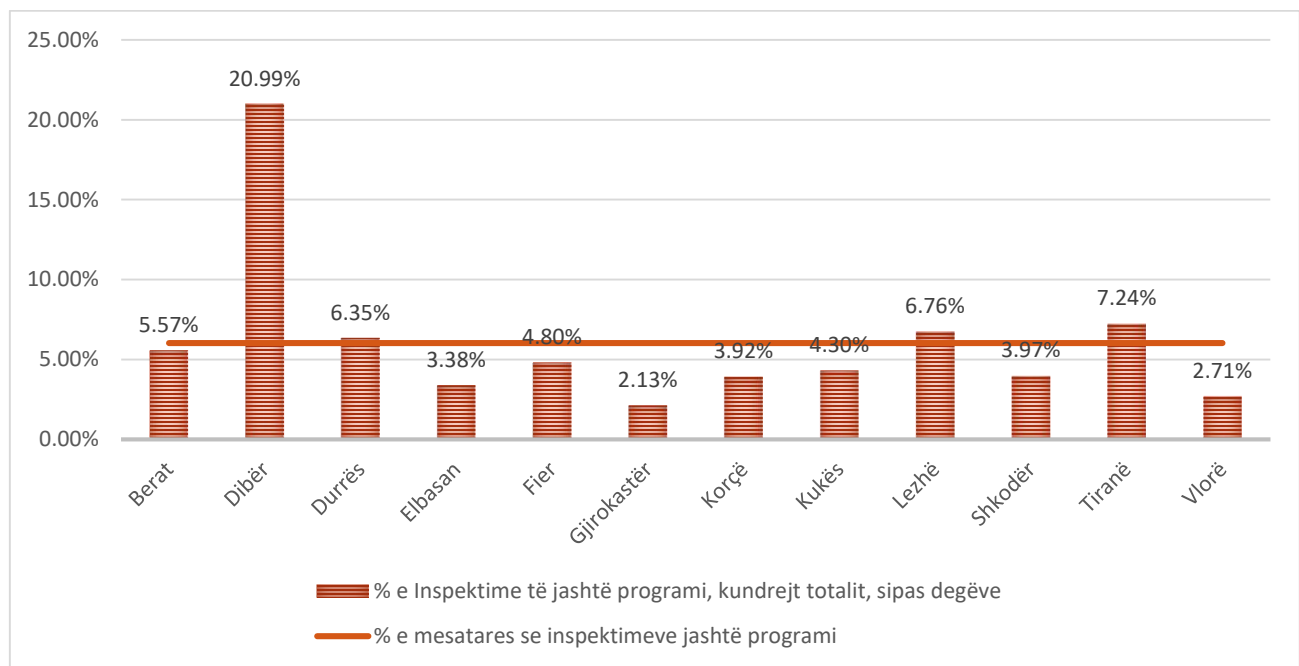
| Lloji i inspektimit | Subjekte te inspektuara | Subjekte me denime administrative (paralajmerim +gjoba+pezullim) | Kontribues të munguar e të recuperuar brenda procesit të inspektimit |
|--|-------------------------|--|--|
| Inspektime të programuara | 6469 | 1073 | 462 |
| Inspektime për shkak aksidenti në punë | 116 | 74 | 19 |
| Inspektime për shkak ankese | 288 | 95 | 28 |
| Inspektime rastësore (shkelje flagrante evidente) | 10 | 5 | 6 |
| Total Inspektime | 6883 | 1247 | 515 |
| 18% e inspektimeve janë inspektime me dënime administrative | | | |

Inspektimet e realizuara në këtë periudhë janë në 94% të tyre, inspektime të programuara për t'u inspektuar. Programi I inspektimeve bëhet kryesisht bazuar në vlerësimin e llojit të aktivitetit që ato ushtrojnë, duke synuar në aktivitete me rrezikshmëri për punësim informal, apo rrezikshmëri sa i takon sigurisë dhe shëndetit në punë. Këto programime janë:

- Në kuadër të riinspektimeve në rastet e subjekteve me detyra e shkelje ligjore për t'u korigjuar e të lëna në inspektimet e mëparshme.
- Në kuadër të inspektimeve të realizuara në turne të dyta e të treta, apo të festave zyrtare, ditët e pushimeve javore, arsye këto mbi evidentimin e zbatueshmërisë së marrëdhënieve të punës e jo vetëm, të punëmarrësve e subjekteve që ushtrojnë aktivitet në këto periudha kohore, e ku marrëdhënia e punës merr një këndvështrim të veçantë sipas Kodit të Punës.
- Në kuadër të luftës kundër informalitetit, punësimit të të miturve, apo respektimit të kohës së punës e pagesave për orët shtesë në periudhën e sezonit turistik.
- Në kuadër të bashkëpunimit me institucione të tjera, e konkretisht në këtë periudhë, në kuadër të bashkëpunimit me Zyrën Ndërkombëtare të Punës, prioritet i të cilave kanë qënë inspektimet në aktivitetet ndërtuese.
- Në kuadër të shërbimeve, e konkretisht të inspektimeve pas kërkesës së subjekteve për punësim të miturish, autorizim për orët shtesë, apo leje pune për ushtrim aktiviteti.

Aktualisht nga inspektimet e realizuara në këtë 8-mujor sipas 12 degëve rajonale rezulton se:

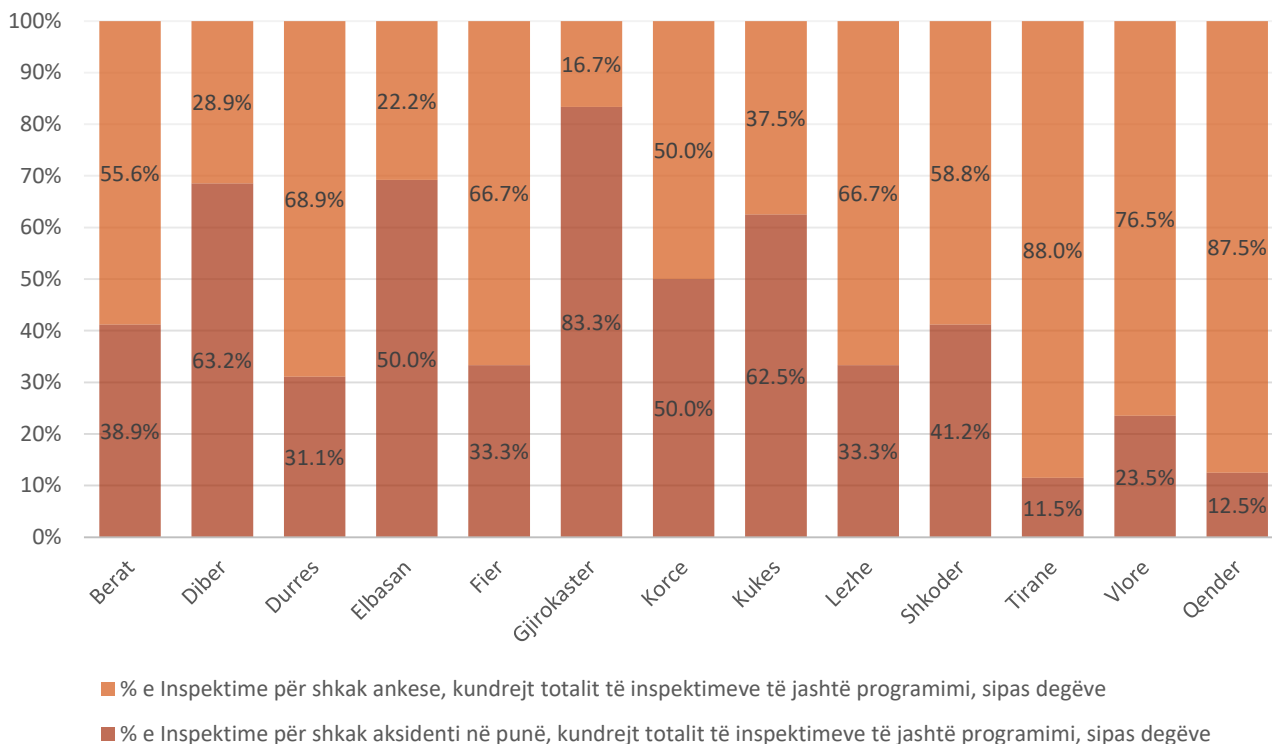
| Nr | Degët Rajonale | Inspektime gjithsej | Inspektime të programuara | Inspektime të jashtë programi | % e Inspektime të jashtë programi, kundrejt totalit, sipas degëve |
|----|----------------|---------------------|---------------------------|-------------------------------|---|
| 1 | Berat | 323 | 305 | 18 | 5.57% |
| 2 | Dibër | 181 | 143 | 38 | 20.99% |
| 3 | Durrës | 709 | 664 | 45 | 6.35% |
| 4 | Elbasan | 532 | 514 | 18 | 3.38% |
| 5 | Fier | 375 | 357 | 18 | 4.80% |
| 6 | Gjirokastrër | 282 | 276 | 6 | 2.13% |
| 7 | Korçë | 357 | 343 | 14 | 3.92% |
| 8 | Kukës | 186 | 178 | 8 | 4.30% |
| 9 | Lezhë | 222 | 207 | 15 | 6.76% |
| 10 | Shkodër | 428 | 411 | 17 | 3.97% |
| 11 | Tiranë | 2,653 | 2,461 | 192 | 7.24% |
| 12 | Vlorë | 627 | 610 | 17 | 2.71% |
| 13 | Qendër | 8 | 0 | 8 | 100.00% |
| | Total | 6883 | 6469 | 414 | 6.01% |



Theksojmë se inspektimet e realizuara jashtë programimi 67.7% të tyre e zënë inspektimet për shkak ankese dhe 29.4% inspektimet për shkak aksidenti në punë. Pjesën tjetër jo e konsiderueshme në përqindje e zënë inspektimet rastësore.

| Nr | Deget Rajonale | Inspektime të jashtë programimi | Inspektime për shkak aksidenti në punë | % e Inspektime për shkak aksidenti në punë, kundrejt totalit të inspektimeve të jashtë programimi, sipas degëve | Inspektime për shkak ankese | % e Inspektime për shkak ankese, kundrejt totalit të inspektimeve të jashtë programimi, sipas degëve |
|----|----------------|---------------------------------|--|---|-----------------------------|--|
| 1 | Berat | 18 | 7 | 38.9% | 10 | 55.6% |
| 2 | Diber | 38 | 24 | 63.2% | 11 | 28.9% |
| 3 | Durres | 45 | 14 | 31.1% | 31 | 68.9% |
| 4 | Elbasan | 18 | 9 | 50.0% | 4 | 22.2% |
| 5 | Fier | 18 | 6 | 33.3% | 12 | 66.7% |
| 6 | Gjirokaster | 6 | 5 | 83.3% | 1 | 16.7% |
| 7 | Korce | 14 | 7 | 50.0% | 7 | 50.0% |
| 8 | Kukes | 8 | 5 | 62.5% | 3 | 37.5% |
| 9 | Lezhe | 15 | 5 | 33.3% | 10 | 66.7% |
| 10 | Shkoder | 17 | 7 | 41.2% | 10 | 58.8% |
| 11 | Tirane | 192 | 22 | 11.5% | 169 | 88.0% |
| 12 | Vlore | 17 | 4 | 23.5% | 13 | 76.5% |
| 13 | Qender | 8 | 1 | 12.5% | 7 | 87.5% |
| | Total | 414 | 116 | 28% | 288 | 67% |

INSPEKTIVE PËR AKSIDENT NË PUNË DHE PËR SHKAK ANKESE



Krahasimisht me të njëjtën periudhë të një vit më parë në këtë 8-mujor kemi numër të shtuar të rasteve të inspektiveve për shkak aksidenti në punë si dhe për shkak ankese.

| | Inspektive për shkak aksidenti në punë | Inspektive për shkak ankese |
|-------------------------|--|-----------------------------|
| 8-mujori i vitit 2017 | 76 | 182 |
| 8-mujori i vitit 2018 | 116 | 288 |
| raste më shumë këtë vit | 40 | 106 |

Disa nga treguesit e përgjithshëm statistikorë të inspektiveve realizuar gjatë 8-mujorit të vitit 2018, nga trupa inspektuese e ISHPSHSH-së janë:

| | |
|---|------|
| Inspektive në subjekte Private + Shtetërore | 6883 |
| Me një mesatare prej 26.1 vende pune për subjekt | |
| Inspektive në subjekte Private | 6829 |
| Që zënë 99% të totalit të inspektiveve | |
| Inspektive tematike në kuadër të bashkëpunimit | 812 |
| Që zënë 51% të totalit të inspektiveve tematike | |

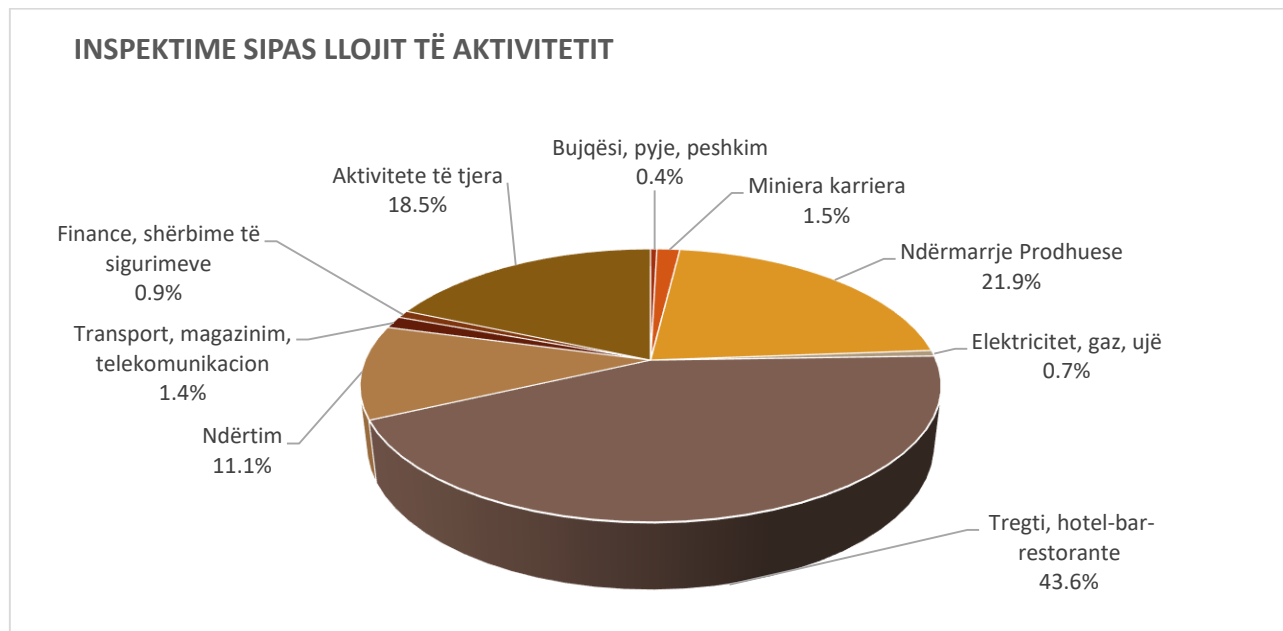
| | |
|---|--------|
| Inspektime tematike në kuadër të deregulimit | 159 |
| Që zënë 10 % të totalit të inspektimeve tematike | |
| Inspektime tematike në turn të dytë të tretë, ditët e fesatave e zyrtare e ditët e pushimit javor | 228 |
| Që zënë 14.4% të totalit të inspektimeve tematike | |
| Inspektime për shkak Ankese | 288 |
| Që zënë 4.2% të totalit të inspektimeve | |
| Inspektime për shkak Aksidenti | 116 |
| Që zënë 1.7% të totalit të inspektimeve | |
| Inspektime Rastësore | 10 |
| Që zënë 0.2% të totalit të inspektimeve | |
| Inspektime ku është mbajtur masë urgjente “Pezullim” | 241 |
| Që zënë 3.5% të totalit të inspektimeve | |
| Inspektime ku është mbajtur masa administrative “Paralajmërim” | 908 |
| Që zënë 13.2% të totalit të inspektimeve | |
| Inspektime ku është mbajtur masa administrative “Gjobë” | 98 |
| Që zënë 1.4% të totalit të inspektimeve | |
| Vende pune të inspektuara (subjekte private e shtetërore) | 192229 |
| Me një mesatare prej 27.9 vende pune për subjekt, e ku 47.6% janë punëmarrëse femra | |
| Vende pune të inspektuara në subjektet private | 178330 |
| Me një mesatare prej 26 vende pune për subjekt e ku 49% janë punëmarrëse femra | |
| Punëmarrës pa kontrata individuale të evidentuar (në subjekte private) | 1925 |
| Ku 41% e tyre janë punëmarrëse femra | |
| Punëmarrës informal të evidentuar | 515 |
| Ku 35% janë punëmarrëse femra | |
| Punëmarrës informal të futur në skemën e SSH, gjatë procesit të inspektimit | 489 |
| Ku 37% janë punëmarrëse femra | |
| Punëmarrës të siguruar me pagë minimale (në subjekte private) | 51306 |
| Që zënë 28.7% e totalit të punëmarrësve | |
| Punëmarrëse femra, të siguruara me pagë minimale (në subjekte private) | 25317 |
| Që zënë 28.9% e totalit të punëmarrësve femra | |
| Punëmarrës nën 18 vjeç të evidentuar | 283 |
| Ku 50% janë punëmarrëse femra | |
| Punëmarrës të mitur të autorizuar, gjatë procesit të inspektimit | 290 |
| Punëmarrës me aftësi të kufizuar | 149 |
| Ku 32% janë punëmarrëse femra | |
| Punëmarrës të huaj të evidentuar | 1191 |
| Punëmarrës të huaj, pa leje pune | 140 |
| Punëmarrës të aksidentuar | 143 |
| Ku 15.4% ishin punëmarrëse femra | |
| Punëmarrës të aksidentuar me vdekje | 19 |
| Ku 10% ishin punëmarrëse femra | |

Nga të dhënat e inspektimeve të subjekteve ekonomike (private e shtetërore) raportuar nga degët rajonale të ISHPSHSH-së, në 12 qarqet e vendit, kemi:

Sipas llojit të aktiviteteve ekonomike të inspektuara, numri më i lartë i inspektimeve të kryera, edhe për vetë natyrën e aktiviteteve në vend (të dhëna zyrtare të INSTAT) është ai i aktiviteteve tregëtare, Hotel-Bar-Restorante, që zënë 43.6% të inspektimeve të kryera në këtë 8-mujor. Ndërkonë inspektimet në aktivitetet prodhuese zënë 21.9% të tolit të inspektimeve, aktivitetet e ndërtimit zënë 11.1%, aktivitete nën ndarjen “të tjera” 18.5%.

| | |
|--|------|
| • Bujqësi, pyje, peshkim | 29 |
| • Miniera karriera | 105 |
| • Ndërmarrje Prodhuese | 1505 |
| • Elektricitet, gaz, ujë | 47 |
| • Tregti, hotel-bar-restorante | 3001 |
| • Ndërtim | 764 |
| • Transport, magazinim, telekomunikacion | 98 |
| • Finance, shërbime të sigurimeve | 61 |
| • Aktivitete të tjera | 1273 |

Inspektime në aktivitetet ekonomike te licensuara, sipas llojit të aktivitetit



Masat administrative

Në inspektimet e kryera, bazuar në procedurë inspektimi e në funksion të evidentimit të zbatueshmërisë së Legjislacionit të Punës nga punëdhënës e

punëmarrës, dhe rregullueshmërive ligjore për t'u zbatuar, inspektorët e punës marin këto masa:

1. Përmirësime në zbatueshmërinë e ligjit, me detyra konkrete për t'u realizuar, me afate kohore.
2. "Pezullim" të pjesshmë apo të të gjithë aktivitetit, për periudhë kohore deri në rregullueshmëri të problemit.
3. "Paralajmërim" si masë ndëshkuese për shkeljet e evidentuara.
4. "Gjobë" si masë ndëshkuese të kërkesave ligjore, parashkikuar në legjislacionin.

Masa ligjore gjatë inspektimeve të 8-mujorit të parë 2018.

| <i>Degët Rajonale</i> | Inspektime | Inspektime me Pezullim/Marrëdhënie punë dhe Siguri në punë | Inspektime me Paralajmërim | Inspektime me Gjobe | Vlere (.000) |
|-----------------------|------------|---|-------------------------------|------------------------|--------------|
| <i>Berat</i> | 323 | 2 | 219 | 5 | 690 |
| <i>Dibër</i> | 181 | 20 | 40 | 8 | 840 |
| <i>Durrës</i> | 709 | 8 | 147 | 22 | 3052 |
| <i>Elbasan</i> | 532 | 31 | 20 | 7 | 1080 |
| <i>Fier</i> | 375 | 9 | 50 | 3 | 1400 |
| <i>Gjirokastrë</i> | 282 | 0 | 4 | 1 | 100 |
| <i>Korçë</i> | 357 | 25 | 16 | 6 | 1210 |
| <i>Kukës</i> | 186 | 22 | 26 | 4 | 300 |
| <i>Lezhë</i> | 222 | 1 | 48 | 5 | 990 |
| <i>Shkodër</i> | 428 | 41 | 14 | 1 | 720 |
| <i>Tiranë</i> | 2653 | 56 | 49 | 31 | 4250 |
| <i>Vlorë</i> | 627 | 24 | 272 | 4 | 400 |
| <i>Qendër</i> | 8 | 2 | 3 | 1 | 100 |
| <i>Total</i> | 6883 | 241 | 908 | 98 | 15132 |

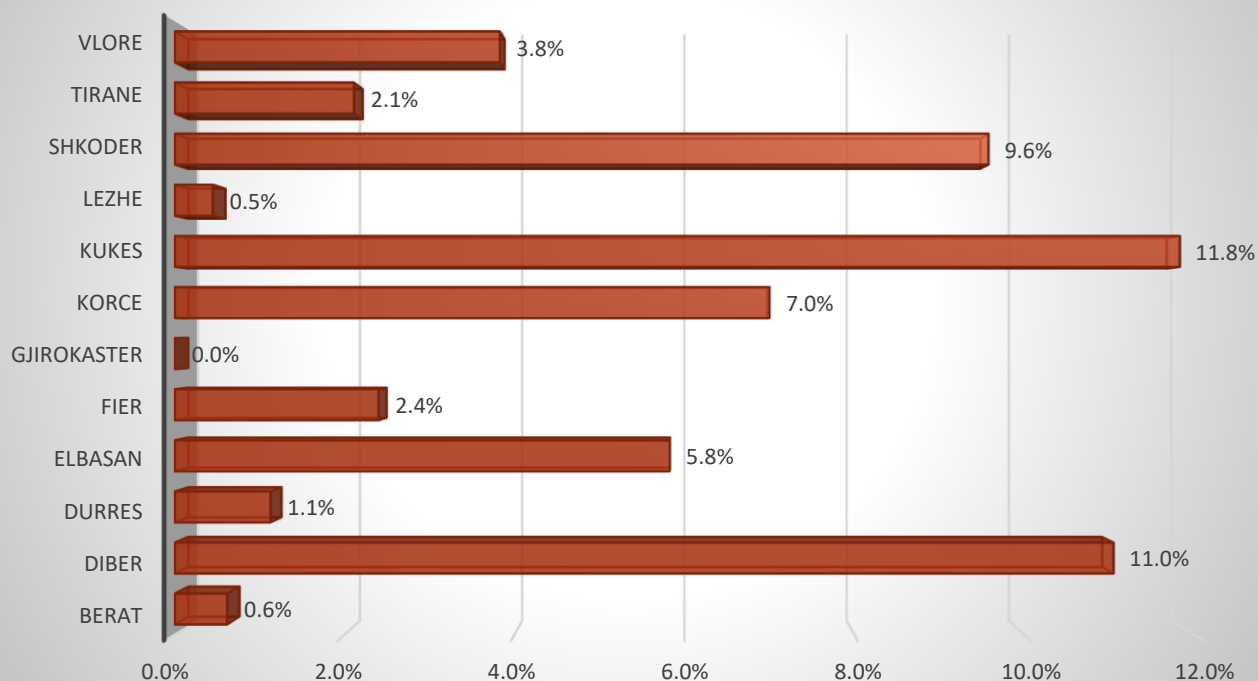
Masa ligjore "Pezullim"

Masa ligjore "pezullim", për shkeljet flagrante të dispozitave të legjislacionit të punës është aplikuar në 241 inspektime, nga të cilat 237 ose 98% e tyre janë për rregueshmëritë e shkeljeve ligjore evidentuar gjatë inspektimeve për marrëdhënie punë jo korrekte dhe 4 janë për rregueshmëritë e shkeljeve ligjore evidentuar gjatë inspektimeve për siguri dhe shëndet në punë.

Kjo masë ligjore është aplikuar më së shumti në degën rajonale Kukës, Dibër, Shkodër e Korçë në mbi 7% të inspektimeve realizuar në këtë periudhë nga këto degë rajonale.

Për 12 degët rajonale kjo e dhënë rezulton si më poshtë:

Përqindje e Inspektime me "Pezullim" për Marrëdhënie Pune dhe Siguri në Punë, kundrejt totalit të inspektimeve të kryera sipas degëve rajonale

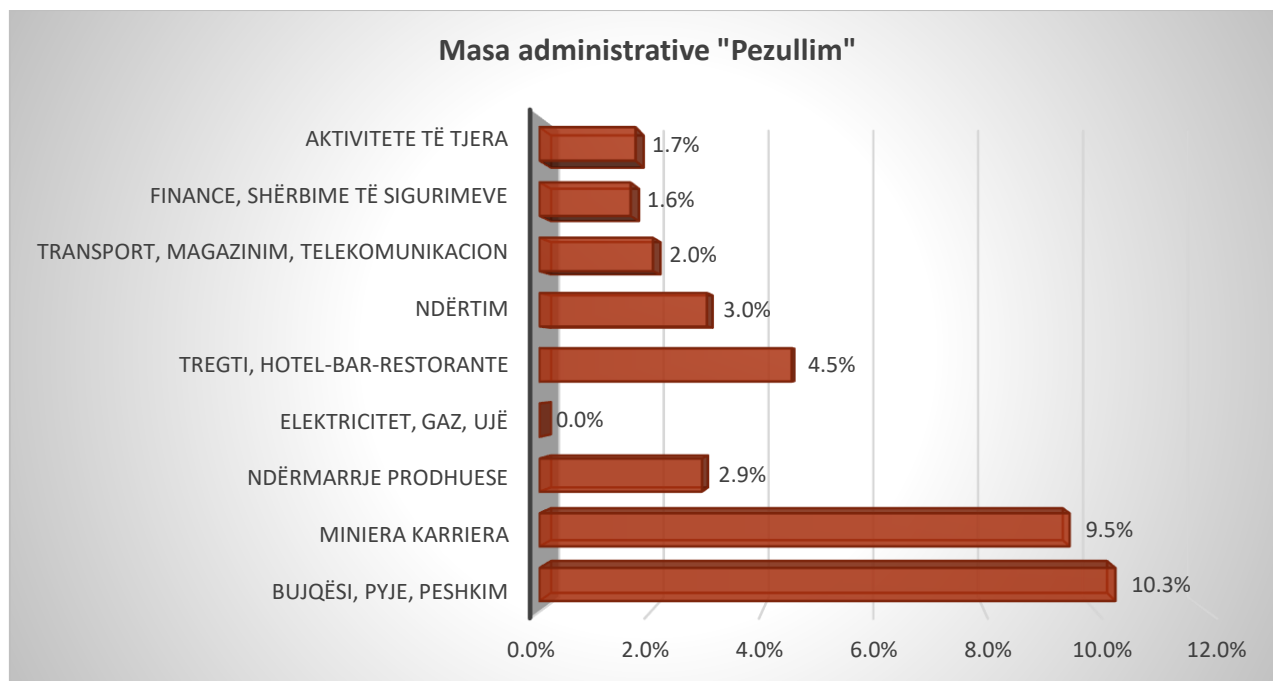


Masa administrative "Pezullim" është mbajtur kryesisht në inspektimet me punëmarrës informal të evidentuar.

Ndëkohë sipas llojit të aktivitetit ekonomik rezulton se kjo masë është aplikuar më së shumti në numër në Tregti, hotel-bar-restorante

| Lloj aktiviteti | Inspektime | Raste inspektimesh me mase "Pezullim" | Inspektime me pezullim në % kundrejt totalit të inspektimeve për lloj aktiviteti |
|--|-------------|---------------------------------------|--|
| Bujqësi, pyje, peshkim | 29 | 3 | 10.3% |
| Miniera karriera | 105 | 10 | 9.5% |
| Ndërmarrje Prodhuese | 1505 | 44 | 2.9% |
| Elektricitet, gaz, ujë | 47 | 0 | 0.0% |
| Tregti, hotel-bar-restorante | 3001 | 136 | 4.5% |
| Ndërtim | 764 | 23 | 3.0% |
| Transport, magazinim, telekomunikacion | 98 | 2 | 2.0% |
| Finance, shërbime të sigurimeve | 61 | 1 | 1.6% |
| Aktivitete të tjera | 1273 | 22 | 1.7% |
| Total | 6883 | 241 | 3.5% |

Por e parë në % me numrin total të inspektimeve sipas llojit të aktiviteti kjo masë administrative rezulton:



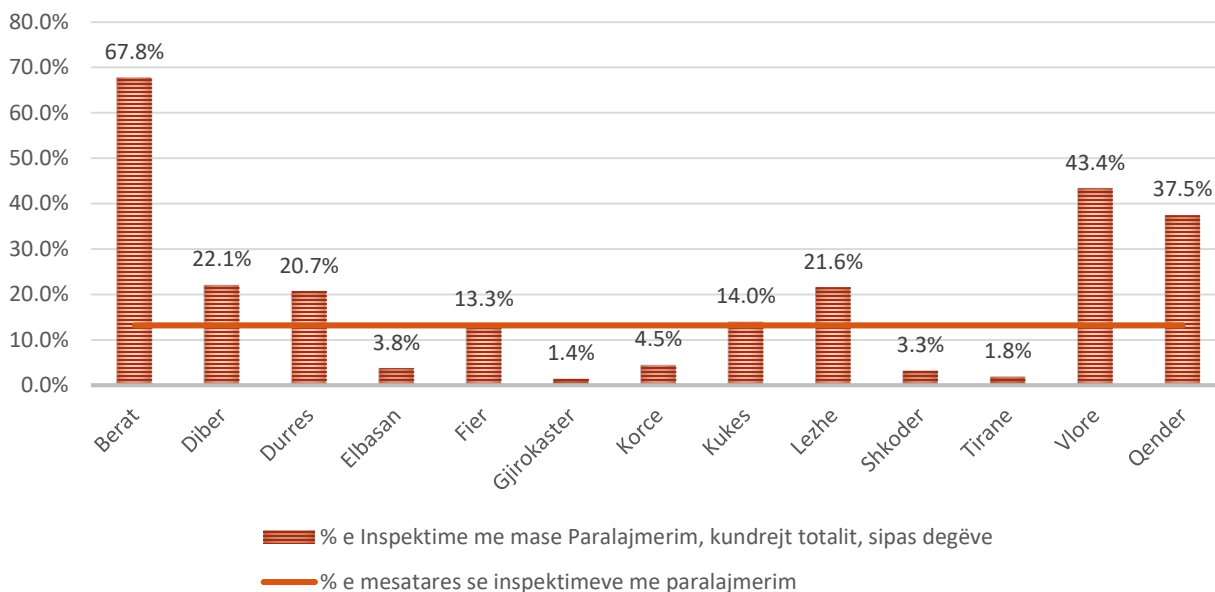
Masa administrative "Paralajmërim"

Masa administrative "Paralajmërim", për shkeljet e dispozitave të legjislacionit të punës është masa që praktikohet më shumë në inspektimet e realizuara. Kështu në 6883 inspektime të kryera në këtë periudhë, në 908 inspektime është aplikuar kjo masë.

Krahasimisht me numrin e inspektimeve nga çdo degë rajonale, kjo masë ligjore është aplikuar në 67.8% të totalit të inspektimeve të realizuara nga dega Berat, në 43.4% të totalit të inspektimeve të realizuara nga dega Vlorë.

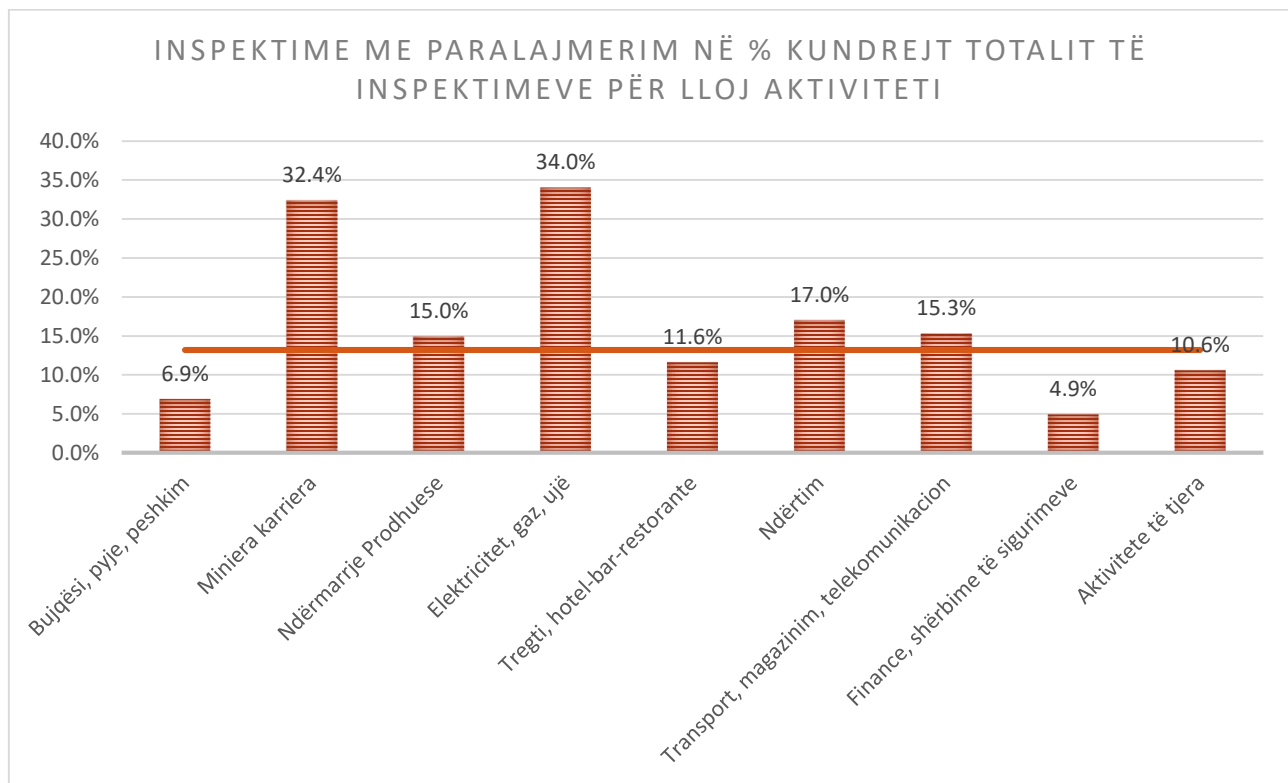
Për 12 degët rajonale kjo e dhënë rezulton si më poshtë:

**PËRQINDJE E INSPEKTIME ME "PARALAJMËRIM",
KUNDREJT TOTALIT TË INSPEKTIMEVE PËR ÇDO DEGË**



Ndëkohë sipas llojit të aktivitetit ekonomik rezulton se kjo masë është aplikuar në 34%% të totalit të inspektimeve realizuar në aktivitetin elektrikitet gaz ujë, inspektuar në këtë periudhë, 32.4% të rasteve të inspektimeve në miniera kariera.

| | Inspektime | Raste inspektimesh me mase "Paralajmerim" | Inspektime me paralajmerim në % kundrejt totalit të inspektimeve për lloj aktiviteti |
|---|-------------|---|--|
| Bujqësi, pyje, peshkim | 29 | 2 | 6.9% |
| Miniera karriera | 105 | 34 | 32.4% |
| Ndërmarrje Prodhuese | 1505 | 225 | 15.0% |
| Elektricitet, gaz, ujë | 47 | 16 | 34.0% |
| Tregti, hotel-bar-restorante | 3001 | 348 | 11.6% |
| Ndërtim | 764 | 130 | 17.0% |
| Transport, magazinim, telekomunikacion | 98 | 15 | 15.3% |
| Finance, shërbime të sigurimeve | 61 | 3 | 4.9% |
| Aktivitete të tjera | 1273 | 135 | 10.6% |
| Total | 6883 | 908 | 13.2% |



Masa administrative “Gjobë”

Masa administrative “Gjobë”, për shkeljet e dispozitave të legjislacionit të punës është aplikuar në 98 inspektime të kryera në këtë periudhë.

Krahasimisht me numrin e inspektimeve nga çdo degë rajonale, kjo masë ligjore është aplikuar në 1.4% të totalit të inspektimeve të realizuara nga 12 degët rajonale.

| Lloj aktiviteti | Inspektime | Raste inspektimesh me mase "Gjove" | Vlere gjobe (.000) | Inspektime me gjobe në % kundrejt totalit të inspektimeve për lloj aktiviteti |
|---|------------|------------------------------------|--------------------|---|
| Bujqësi, pyje, peshkim | 29 | 0 | 0 | 0.0% |
| Miniera karriera | 105 | 8 | 1030 | 7.6% |
| Ndërmarrje Prodhuese | 1505 | 28 | 5672 | 1.9% |
| Elektricitet, gaz, ujë | 47 | 1 | 100 | 2.1% |
| Tregti, hotel-bar-restorante | 3001 | 19 | 1796 | 0.6% |
| Ndërtim | 764 | 9 | 2460 | 1.2% |
| Transport, magazinim, telekomunikacion | 98 | 2 | 148 | 2.0% |
| Finance, shërbime të sigurimeve | 61 | 1 | 100 | 1.6% |
| Aktivitete të tjera | 1273 | 30 | 3826 | 2.4% |
| Total | 6883 | 98 | 15132 | 1.4% |

Inspektime për aksident në punë

Sa i takon inspektimeve për aksident në punë rezultojnë se sipas degëve rajonale numri më i madh i inspektimeve për rast aksidenti në punë dhe i punëmarrësve të aksidentuar është në degën rajonale Dibër (në aktivitete minierare).

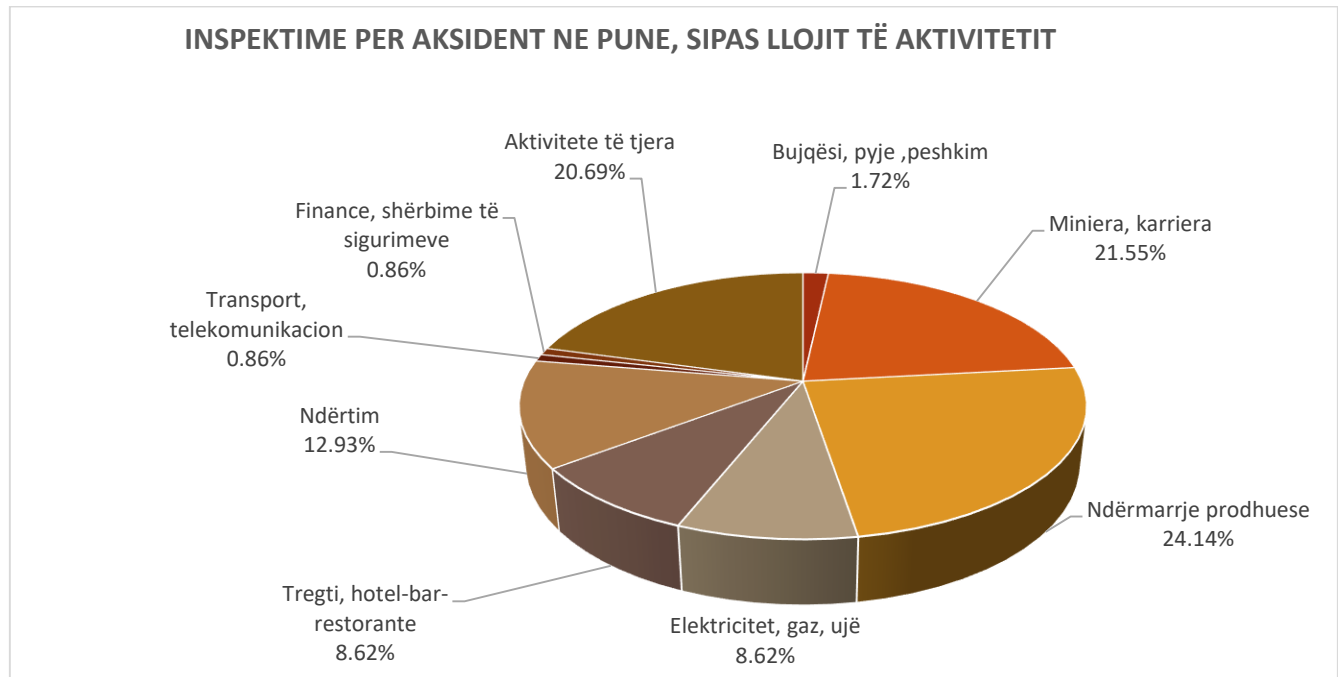
| Deget Rajonale | Inspektime per aksident ne pune | Pezullim/M arredhenie pune | Pezullim/Siguri ne pune | Paralajmerim | Gjobe | Vlere (.000) | P/aksidentuar | P/Aksident me vdekje |
|----------------|---------------------------------|----------------------------|-------------------------|--------------|-------|--------------|---------------|----------------------|
| Berat | 7 | - | - | 2 | 1 | 100 | 8 | 0 |
| Diber | 24 | 1 | 1 | 17 | 5 | 640 | 32 | 6 |
| Durres | 14 | - | - | 6 | 4 | 1,560 | 20 | 0 |
| Elbasan | 9 | - | 1 | 3 | 3 | 300 | 9 | 1 |
| Fier | 6 | - | - | 2 | 2 | 1,300 | 9 | 1 |
| Gjirokaster | 5 | - | - | 2 | 1 | 100 | 5 | 0 |
| Korce | 7 | - | - | - | 2 | 820 | 7 | 1 |
| Kukes | 5 | - | - | - | - | - | 7 | 3 |
| Lezhe | 5 | - | - | 2 | 2 | 200 | 8 | 1 |
| Shkoder | 7 | - | - | 5 | - | - | 10 | 0 |
| Tirane | 22 | - | - | 1 | 7 | 1,324 | 21 | 5 |
| Vlore | 4 | - | - | 3 | 1 | 100 | 6 | 1 |
| Qender | 1 | | | | | | 1 | 0 |
| Total | 116 | 1 | 2 | 43 | 28 | 6444 | 143 | 19 |

Sipas llojit të aktivitetit ekonomik numri më i madh i rasteve të hetimit të aksidenteve në punë, rezulton në ndërmarrjet prodhuese.

Aksidenteve në punë të hetuara në këtë 8 mujor nga ISHPSHSH, sipas llojit të aktivitetit rezultojnë:

| 8-mujori i viti 2018 | Subjekte te inspektuara per shkak aksidenti ne pune | Punemarres te aksidentuar | Punemarres te aksidentuar, me vdekje |
|-------------------------------------|---|---------------------------|--------------------------------------|
| <i>Bujqësi, pyje ,peshkim</i> | 2 | 2 | - |
| <i>Miniera, karriera</i> | 25 | 33 | 6 |
| <i>Ndërmarrje prodhuese</i> | 28 | 37 | - |
| <i>Elektricitet, gaz, ujë</i> | 10 | 14 | 3 |
| <i>Tregti, hotel-bar-restorante</i> | 10 | 9 | 3 |
| <i>Ndërtim</i> | 15 | 17 | 4 |

| | | | |
|--|------------|------------|-----------|
| <i>Transport, telekomunikacion</i> | 1 | 1 | - |
| <i>Finance, shërbime të sigurimeve</i> | 1 | 1 | - |
| <i>Aktivite të tjera</i> | 24 | 29 | 3 |
| Total | 116 | 143 | 19 |



Punëmarrësit.

Në lidhje me punëmarrësit e evidentuar në punë rezulton se:

47.6% e punëmarrësve të evidentuar janë punëmarrëse femra

1% e punëmarrësve të evidentuar janë punëmarrës që punojnë pa kontrata individuale pune.

26.7% e punëmarrësve të evidentuar janë punëmarrës të siguruar në bazë të pagës minimale.

0.6% e punëmarrësve të evidentuar janë punëmarrës të huaj.

0.1% e punëmarrësve të evidentuar janë punëmarrës me aftësi të kufizuar.

0.1% e punëmarrësve të evidentuar janë punëmarrës nën 18 vjeç.

0.3% e punëmarrësve të evidentuar ishin punëmarrës të pasiguruar (informal)

0.01% e punëmarrësve të evidentuar ishin të aksidentuar.

Sipas degëve rajonale, kategoritë e të punësuarve evidentuar gjatë inspektimeve, rezultojnë:

Aktivitete private + shtetërore të inspektuara gjatë 8 mujorit të vitit 2018

| <i>Deget Rajonale</i> | Punemarres | Femra | Pa kontrata | P/page minimale | Te huaj | Me aftesi te kufizuar | Nen 18 Vjeç | Informal | U siguruan | Punm. aksidentuar |
|---------------------------|-------------------|--------------|------------------------|----------------------------|--------------------|--------------------------------------|----------------------------|-----------------|-----------------------|------------------------------|
| <i>Berat</i> | 5997 | 2803 | 209 | 2987 | 25 | 0 | 0 | 6 | 6 | 8 |
| <i>Diber</i> | 7111 | 677 | 68 | 648 | 134 | 138 | 0 | 64 | 64 | 32 |
| <i>Durres</i> | 31995 | 19108 | 170 | 5796 | 29 | 0 | 111 | 63 | 62 | 20 |
| <i>Elbasan</i> | 5561 | 1710 | 14 | 2662 | 5 | 0 | 2 | 38 | 37 | 9 |
| <i>Fier</i> | 9729 | 3039 | 3 | 3213 | 99 | 0 | 0 | 18 | 18 | 9 |
| <i>Gjirokaster</i> | 1681 | 961 | 135 | 931 | 0 | 0 | 1 | 4 | 0 | 5 |
| <i>Korce</i> | 4834 | 1109 | 51 | 1916 | 294 | 0 | 0 | 55 | 54 | 7 |
| <i>Kukes</i> | 2236 | 409 | 44 | 761 | 3 | 0 | 0 | 44 | 43 | 7 |
| <i>Lezhe</i> | 5115 | 2376 | 212 | 2170 | 129 | 2 | 9 | 3 | 1 | 8 |
| <i>Shkoder</i> | 9712 | 5310 | 218 | 4920 | 0 | 4 | 10 | 81 | 81 | 10 |
| <i>Tirane</i> | 95359 | 48125 | 320 | 19880 | 424 | 4 | 36 | 99 | 83 | 21 |
| <i>Vlore</i> | 12018 | 5495 | 480 | 5416 | 48 | 0 | 114 | 38 | 38 | 6 |
| <i>Qender</i> | 881 | 343 | 1 | 68 | 1 | 1 | 0 | 2 | 2 | 1 |
| <i>Total</i> | 192229 | 91465 | 1925 | 51368 | 1191 | 149 | 283 | 515 | 489 | 143 |